

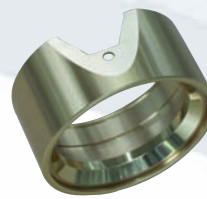


# TTC Serie

## Simultan-Drehzentrum

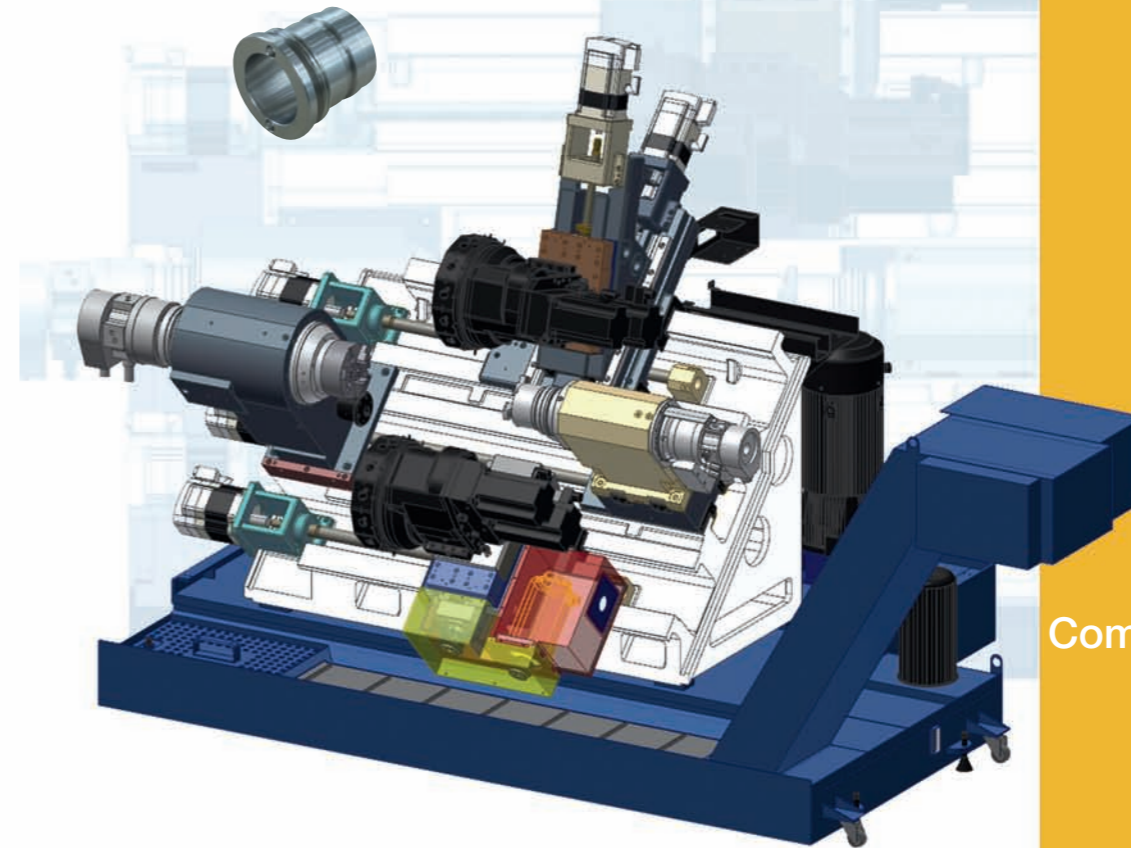
### Twin Turret-Turning Center

- ◆ Steifes Maschinenbett aus einem Guss
- ◆ Gehärtete und geschliffene Gleitführungen für beste Schwingungsdämpfung
- ◆ Dadurch beste Zerspanungsleistung
- ◆ Längere Standzeiten der Werkzeuge
- ◆ Höhere Oberflächengüte
- ◆ Schnelle Servo-Revolver mit 12 Stationen (Verriegelungszeit 0,15 s)
- ◆ Motorspindeln
- ◆ Alle Stationen mit angetriebenen Werkzeugen (Option)
- ◆ Hochproduktive Futter- und Stangenverarbeitung
- ◆ *Mono block rigid casting design of machine body*
- ◆ *Hardened and ground guide ways for better vibration absorption*
- ◆ *Therefore superior cutting performance*
- ◆ *Longer live-time of cutting tools*
- ◆ *Better surface quality*
- ◆ *High speed servo turrets with 12 stations (indexing time 0,15 s)*
- ◆ *Built-in spindles*
- ◆ *Rotating tools on all stations (option)*
- ◆ *Highly productive chucking and bar machining*



- ◆ 2 Revolver
- ◆ 2 Turrets

- ◆ Parallelbearbeitung durch zwei Revolver
- ◆ Modernste Steuerung und Antriebe
- ◆ Echte Y-Achse (Option)
- ◆ Kompakte Abmessungen für geringen Platzbedarf
- ◆ Bestes Preis-/Leistungsverhältnis
- ◆ *Parallel turning by two independent turrets*
- ◆ *Latest CNC control units and drives*
- ◆ *Real Y axis*
- ◆ *Compact design with less floor space*
- ◆ *Best price/performance ratio*



## Parallel TwinTurret-Turning Center



## Kompaktes Design Compact design



		TTC 300			
		42	52		
Allgemein	Max. Schwingdurchmesser	mm	~ 400	mm	Max. swing diameter
	Max. Drehdurchmesser	mm	~ 250/200	mm	Max. turning diameter
	Max. Drehlänge	mm	~ 400	mm	Max. turning length
	Fahrgang X1/X2/Y/Z	mm	180/110(+40/-40)/450	mm	Stroke X1/X2/Y/Z
Eilgang X1/X2/Y/Z	mm	15/15/15/24	mm	Rapid speed X1/X2/Y/Z	
1. Spindel	Max. Drehzahl	Upm	6000	5000	Max. speed
	Futtergröße	mm	165	210	Chuck size
	Spindelleistung (100% / 40%)	kW	10/12	15/19	spindle power
	Drehmoment (100% / 40%)	Nm	64/76	96/121	Torque
Spindeldurchlass	mm	42	52	mm	Bar capacity
2. Spindel	Max. Drehzahl	Upm	7000	rpm	Max. speed
	Futtergröße	mm	130	mm	Chuck size
	Spindelleistung (100% / 40%)	kW	6/8	kW	Spindle power
	Drehmoment (100% / 40%)	Nm	38/60	Nm	Torque
Revolver	Anzahl Stationen		12		Number of tool stations
	Aufnahme		VDI 25		Tool holder
	Angetriebene Werkzeuge		12		Live-tools
	Max. Drehzahl	Upm	6000	rpm	Max. speed
Turret	Leistung Fanuc (100% / 25%)	kW	~ 2.2/10,3	kW	Power 60%
	Drehmoment Fanuc (100% / 25%)	Nm	~ 8/22	Nm	Torque 60%
	Leistung SIEMENS (100% / 25%)	kW	2,6/8	kW	Power
	Drehmoment SIEMENS (100% / 25%)	Nm	9/17	Nm	Torque
Andere	Gewicht	kg	~ 3500	kg	Weight
	Aufstellfläche (LxBxH)	m	2,2 x 2,0 x 2,0	m	Floor space (LxWxH)